

# Szkoła Branżowa I stopnia

**Szkoła Branżowa I stopnia w Krzepicach** tworzy klasy wielozawodowe, w których kształcą się mechanik pojazdów samochodowych, lakiernik, blacharz samochodowy, elektromechanik pojazdów samochodowych, monter sieci i instalacji sanitarnych, stolarz, fryzjer, ślusarz, tapicer, wędliniarz, murarz, sprzedawca, elektryk, kucharz, piekarz, elektromechanik, monter zabudowy i robót wykończeniowych w budownictwie, operator obrabiarek skrawających. Możliwe jest kształcenie również w innych zawodach zgodnych z obowiązującym wykazem zawodów MENiS.

Przedmioty ogólnokształcące realizowane są w szkole, a przedmioty zawodowe na 4 tygodniowych kursach w renomowanych specjalistycznych Ośrodkach Doksztalcania i Doskonalenia Zawodowego.

Szkoła pomaga znaleźć praktykę zawodową, ponieważ współpracuje z około setką pracodawców kształcących młodocianych pracowników. Praktyki realizowane w autentycznych warunkach pracy pozwalają na bezpośredni kontakt z klientem, a w wielu przypadkach uczniowie znajdują zatrudnienie w dotychczasowych miejscach praktyki.

## Dlaczego warto wybrać naszą szkołę?

1. Klasa pod patronatem firmy „Kesmet, która gwarantuje absolwentom zatrudnienie w zawodzie ślusarz



2. 100% zdawalność rzemieślniczych egzaminów zawodowych
3. Bezpłatny kurs prawa jazdy dla uczniów realizujących zawód mechanik pojazdów samochodowych
4. Zagraniczne praktyki zawodowe np. w Grecji

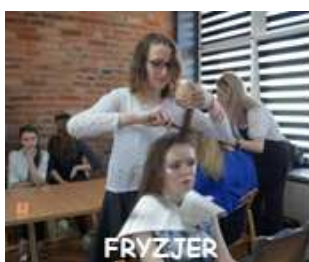


5. Wysoki poziom zatrudnienia w dotychczasowych miejscach praktyki



6. Dbłość o wszechstronny rozwój uczniów

- sukcesy uczniów w Powiatowych Konkursach Zawodowych



- udział uczniów w Targach Innowacyjnych Rozwiązań Przemysłowych Warsaw Industry Week



- konkurs „ Zostań mistrzem w swoim zawodzie” będący próbnym teoretycznym egzaminem zawodowym
- sukcesy uczniów w Powiatowych Zawodach Sportowych np. pchnięcie kulą

7. Współpraca z największymi zakładami pracy w terenie

**MASKPOL® S.A.**

**AC MAX**



8. Wsparcie doradcy zawodowego
9. Efektywne i nowoczesne nauczanie dostosowane do potrzeb, możliwości i oczekiwań młodych ludzi
10. Dobra lokalizacja szkoły, świetne połączenia komunikacyjne z najbliższymi miejscowościami.